

Recomendações aos Pais e Encarregados de Educação

Despertem nos vossos filhos(as) a atenção para a diversidade de línguas e sonoridades no nosso dia-a-dia: na rua, nas lojas, na televisão, na publicidade, etc, aproximem-se com olhos e ouvidos bem atentos...

Integrem o Inglês e a Música de forma descontraída na vida do dia-a-dia; ofereçam aos vossos filhos(as) diversas possibilidades de demonstrarem o que já sabem.

Cantem com os vossos filhos(as), ouçam música juntos.

Contem histórias, vejam livros ilustrados, tenham tempo para ler em voz alta — em português. Deste modo, os vossos filhos(as) aprendem a compreender o mundo por palavras, associam acontecimentos do quotidiano e produtos de fantasia, estabelecem sequências, brincam com a língua. Quando as crianças se sentem seguras na língua materna, é-lhes muito mais fácil aprender uma língua estrangeira.

Mostrem uma atitude positiva e interesse em relação à aprendizagem de uma língua estrangeira e da música.

Elogiem os vossos filhos(as) nos seus esforços e apoiem a sua alegria na aprendizagem do Inglês e da Música.

Comuniquem com a Educadora...estejam atentos aos progressos e às dificuldades sentidas pelos vossos filhos(as) e mantenham a comunicação com a educadora e os professores de Inglês e Música.

E se tiverem vontade... aprendam Inglês com os filhos(as)! Ouçam música, cantem e dançam juntos.

Divirtam-se e tenham muito sucesso!

ENTIDADES DE ENQUADRAMENTO DO PROJECTO

AGRUPAMENTO VERTICAL
PONTE DE SOR



AGRUPAMENTO DE ESCOLAS
DE MONTARGIL

ENTIDADE PROMOTORA



MUNICÍPIO DE PONTE DE SOR

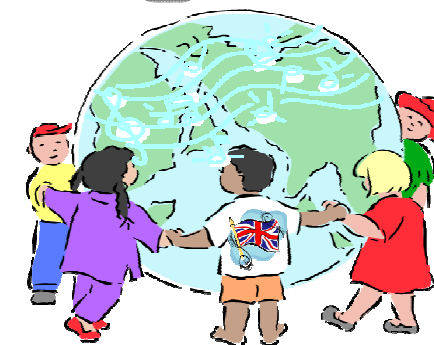
Largo 25 de Abril
7400-228 Ponte de Sor

Telf: 242 291 580

Fax: 242 291 589

E-mail do projecto: kiitos@cm-pontedesor.pt

Kiitos



PROJECTO DE INICIAÇÃO À
LÍNGUA INGLESA E
ORIENTAÇÃO MUSICAL NO
PRÉ-ESCOLAR

Pais e Encarregados de
Educação

Os vossos filhos(as) vão aprender Inglês e Música no Pré-escolar. Certamente têm algumas perguntas sem resposta e gostariam talvez de saber como os poderão apoiar nessa aprendizagem.

Este pequeno folheto dá-vos alguma informação sobre o projecto e como poderão acompanhar os vossos filhos no mesmo.



ENQUADRAMENTO

O Projecto Kiitos, da responsabilidade do Município de Ponte de Sor, constitui uma aposta no enriquecimento curricular do ensino pré-escolar nos Agrupamentos de Escolas de Ponte de Sor e Montargil.

Este projecto tem como finalidade a iniciação à língua Inglesa e orientação musical no pré-escolar e é dinamizado e coordenado por docentes especializados nas diferentes áreas.

OBJECTIVOS DO PROJECTO

- Levar as crianças a comunicar espontaneamente e de uma forma natural numa língua estrangeira e a assimilarem a música como uma forma natural de expressão.
- Habilitar as crianças a utilizar o Inglês em situações reais ou de brincadeira, desenvolvendo uma relação viva com a língua e a capacidade de comunicar através da mesma;
- Desenvolver nas crianças a descoberta da voz cantada e o sentido de pulsação através do movimento, criando as bases para a aprendizagem formal da música.
- Contribuir para o desenvolvimento de capacidades cognitivas, psicomotoras e sócio-relacionais nas crianças.

PREMISSAS

- Qualquer criança aprende uma segunda língua da mesma forma que aprende a língua materna.
- A **introdução do Inglês no currículo do Pré-escolar** contribui para o desenvolvimento fonológico que constituirá a base para a **aprendizagem de uma segunda língua**.
- A **aprendizagem da música** é mais eficaz quando ensinada num processo muito semelhante ao da aprendizagem de qualquer língua, em que a primeira etapa é ouvir variedade e qualidade vocal associada ao movimento.

PRESSUPOSTOS DA METODOLOGIA DE TRABALHO

Os pressupostos em que se baseia a metodologia de trabalho adoptada neste projecto são os seguintes:

- A introdução de uma língua estrangeira será **incluída no currículo do pré-escolar de uma forma natural, sem o carácter de aula ou disciplina específica**.
- No **inglês** será privilegiada a abordagem natural na qual o professor interage naturalmente com a criança nas várias actividades programadas no âmbito das orientações curriculares do pré-escolar, falando sempre em Inglês.
- **“Natural Approach” - Aprendizagem indirecta ou método natural** parte do pressuposto de que da mesma forma como se aprende a língua materna, a criança aprende esta segunda língua, através de um contacto e uso constante.
- A **música será dinamizada segundo a Teoria de Aprendizagem Musical de Edwin E. Gordon**.
- A **orientação musical** informal constitui a primeira etapa de aprendizagem da música e procura, em primeiro lugar, proporcionar a descoberta da voz cantada e de um sentido de pulsação ligado ao movimento do corpo como um todo, antes da utilização de instrumentos ou da descodificação da partitura.
- A música será desenvolvida através de actividades como ouvir, cantar, movimentar, jogar ao “faz de conta”, ser exposto a reportório de todo o mundo e a variedade tonal e rítmica usual e não-usual na música do dia-a-dia de cada criança, proporcionando gozo e motivação nos alunos e grande riqueza no vocabulário musical adquirido”.
- **Será privilegiada a relação Educador de Infância/ Criança**, tanto na aprendizagem do Inglês como da Música.

Partimos do pressuposto que a aprendizagem de uma língua estrangeira e da música far-se-á melhor num contexto de uma relação afectiva e natural, onde estas duas aprendizagens são desenvolvidas de uma forma espontânea, no âmbito das actividades lúdicas e educativas programadas para o pré-escolar.

HORÁRIO DAS ACTIVIDADES

ACTIVIDADE	HORAS DIÁRIAS	HORAS SEMANAIS
Inglês	2 Horas	10 Horas
Orientação Musical	1Hora	2 horas

As actividades de Inglês serão desenvolvidas diariamente, durante **duas horas no período da manhã ou da tarde por um professor de Inglês em regime de permanência articulada com o Educador de Infância**.

As actividades de **Orientação Musical** serão desenvolvidas **por um professor de Música, duas vezes por semana**, durante uma hora.

POPULAÇÃO ALVO

Crianças dos **3 aos 5/6 anos** inseridos nas salas de **Jardins de infância dos Agrupamentos de Escolas de Ponte de Sor e Montargil**

RECURSOS DO PROJECTO

RECURSOS HUMANOS

- Equipa de professores de inglês e música, coordenados e supervisionados por docentes especializados em cada área, sob a responsabilidade do Município.

RECURSOS DIDACTICO-PEDAGÓGICOS

- Manual de Inglês, de acordo com os 3 níveis etários, (disponibilizado para cada criança) e Kit Pedagógico do Inglês por cada sala de Jardim de Infância.
- Kit Musical para cada sala de jardim-de-infância.
- Recursos audiovisuais e multimédia

Para mais informações

Contactar o Município de Ponte de Sor, Sector de Educação

Consultar o site www.cm-pontedesor.pt

O Projecto poderá ser disponibilizado para todos os pais através de download na página do Município